

# FBK『冬山入門・山歩会』のお誘い

主催：FBK <sup>サンボ</sup> 山歩の会

新しく誕生しました愛好会「FBK山歩の会」が主催する親睦行事の第2弾です。

今回は冬山登山入門として九州本土で一番標高がある久住山城を山歩するルートを選びました。

この機会に『やってみたいけど一人では行けない冬山登山』を体験してみませんか。(ご家族の参加も歓迎)

◆ 日程 2月4日(土)～5日(日) 温泉旅館一泊も可能、宿から参加も歓迎

◆ 行先 くじゅう連山

プラン名		内 容
A	基本プラン	道路の積雪・凍結状況により①または②の山歩き予定。 (5時間程度を歩きます。) ① 牧の戸登山口～沓掛山～西千里～久住山を往復するルート ② 長者原登山口～すがもり越え～三膜山を往復するルート
B	一泊プラン	基本プランで山歩きの後、宿泊する方のプラン 下山後、九重町湯坪温泉に1泊して懇親を深めます。
C	宿から参加	山歩はできないが、凜とした山の空気を吸いたい方のプラン

※オプション 5日:朝食後 九重森林公園スキー場でスキー体験

## 【行程表】

### ◆ 基本プラン

2月4日(土) 07:00 博多駅筑紫口集合

下山(15:30頃想定)後解散

### ◆ 一泊プラン

2月5日(日) 朝食後解散

宿泊 九重町湯坪温泉 旅荘 ゆつぽ亭

TEL0973-79-2698

### ◆ 参加費

A 基本プラン 交通費のみ

B 一泊プラン 10,000円+交通費

C 一泊プランと同額

交通費は基本的に実費応分負担とします。

今回は乗用車で4名乗車の場合ですと、3,000円程度を

車両提供者さんにお支払いされてはいかがでしょうか。

≪高速料金(ETC)とガソリン代+運転お疲れ様代で計算≫

◆ 申し込み 1月7日(土)までにメール または FAX をお願い致します。

≪今回のお世話係≫

1. 鶴田征宏 (株)アドヴァンスト・インフォメーション・デザイン yukihiro.tsuruta@a-i-d.co.jp

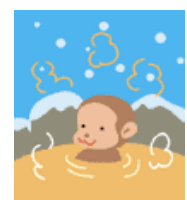
2. 今泉敏治 マツハヤ・コーポレーション(株) t-imaizumi@dejima.co.jp

万全を期すためお手数ですが兩名へ送信下さい。

※ 裏面(2枚目)もご確認願います。



● ≪よもやま話し≫  
 ● 久住は難しい山ではあり  
 ● ませんが冬は別格です。  
 ● しかし、天候に恵まれま  
 ● すと爽快な登山が楽しめ  
 ● ますので真冬でも登山者  
 ● が絶えません。  
 ● 久住山系は眺望が優れ  
 ● ている一方で、上部は風  
 ● を防ぐ高い樹木がありま  
 ● せん。強風が吹きますと  
 ● 体感温度が一気に下がり  
 ● ますから、冬季は雪対策  
 ● よりも強風対策が重要な  
 ● 山とも言えます。  
 ● 尚、大雪の場合はルート  
 ● 変更か対象の山を変更し、  
 ● 安全第一で冬山を楽しみ  
 ● ます。



- ◆ 気温について(2月下旬の平均気温)  
登山口付近で、0℃～-5℃前後。上部-10℃以下になることがあります。風が吹くと風速1mに付、体感温度が1℃下がります。このように天候によってはかなり寒くなります。  
また逆に、天候に恵まれますと歩いている最中は長袖シャツ1枚でも十分な場合があります。
- ◆ 冬山装備につきまして (以下は個人的な装備の参考例です。同じ装備を準備される必要はありません。)  
登山靴(防水性がある靴)、帽子(冬用)、手袋(冬用)、上は発汗性があるシャツに厚手の登山用シャツ、下はスポーツタイツと伸縮性があるズボン、ロングスパッツ、★スキー用ストッキング  
ザックの中には、薄めの羽毛ジャケット、ゴアテックス素材の雨具(高価だが安心)、おにぎり、飴玉、ポットに熱いお茶、何でもよいから非常食、★アイゼン(靴底に付ける金属製の滑り止め)  
レスキューシート、地図、ホイッスル、携帯電話など ★印は好天が確実な場合は持っていきません

※ 登山用装備を新たに購入される場合などで、お手伝いが必要な時はお気軽にご相談下さい。

- ◆ お問い合わせ  
FBK山歩の会 座長 江頭治喜(JR九州リテール) 090-2395-2780  
副座長 笠 誠哉(三友アンブレラ) 090-3734-7614

## 参加 申込み書

(メールでお申込みの場合も以下の内容をお知らせ願います。)

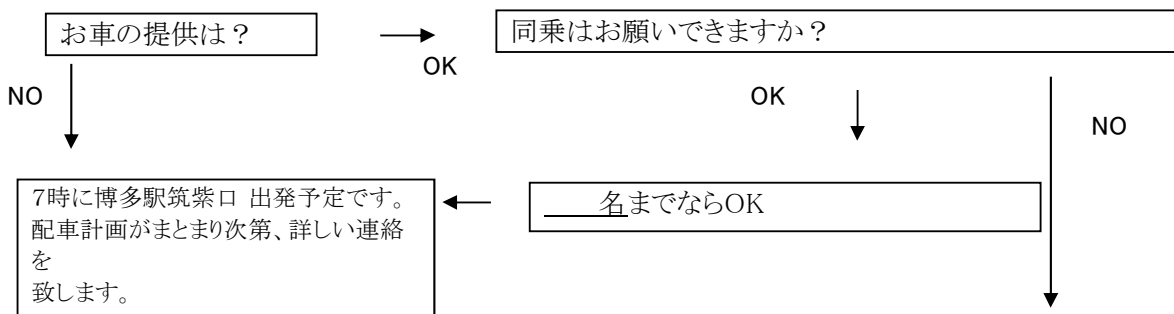
FAX 092-483-1290 (AID)鶴田宛  
FAX 092-663-7212 (マツハヤ)今泉宛

FBK「冬山入門・山歩会」に参加します。

プラン	お名前	会社名	連絡先(携帯)	備考※
A・B・C				
A・B・C				
A・B・C				
A・B・C				
A・B・C				

※ FBK会員名簿に記載がない方の場合、関係などを備考欄にご記入下さい。

- 交通手段についてお尋ねします。



登山口⑩にお越し下さい。

- ◆お車の提供OKの方に冬用タイヤ・チェーンについてお尋ねします。
  - スタッドレスタイヤを装着している。
  - チェーンを携帯している。
  - 冬用タイヤもチェーンもない。